

Volkswagen Região SAM



O futuro é agora

Apresentação Institucional





Marcas do Grupo Volkswagen

Todas as marcas com um objetivo:
A mobilidade sustentável



SKODA



Nutzfahrzeuge



CUPRA



SEAT



BENTLEY



PORSCHE



TRATON



SCANIA



Caminhões
Ônibus



NAVISTAR

CARIAD

VOLKSWAGEN

AKTIENGESELLSCHAFT
GROUP TECHNOLOGY

VOLKSWAGEN
FINANCIAL SERVICES

THE KEY TO MOBILITY



MOIA

 Operações no Brasil





Nossa história



23/03/1953

Começo com montagem de veículos, rua Manifesto (Ipiranga/SP)



03/01/1959

Lançamento do Fusca, concorrendo com veículos de grande porte



18/11/1959

Inauguração oficial da fábrica em São Bernardo Campo



De 1959 a 1986

Produzidas mais de 3,1 milhões de unidades



HOJE!

No caminho da mobilidade sustentável para todos





Volkswagen Global



Sede em
Wolfsburg,
Alemanha e **presente**
em mais de **150**
mercados



4,87 milhões
unidades vendidas
em 2023



Produz em mais de
15 locais em
9 países



+ de 10.000
concessionários
+ de 184 mil
colaboradores no
mundo



394.000
100%
elétricos
vendidos em
2023





Unidades da VW na Região SAM

**VOLKSWAGEN
DO BRASIL**



VINHEDO (SP)



SÃO CARLOS (SP)

**VOLKSWAGEN
ARGENTINA**



CÓRDOBA



FÁTIMA



PACHECO



TAUBATÉ (SP)



**SÃO BERNARDO
DO CAMPO (SP)**



**SÃO JOSÉ DOS
PINHAIS (PR)**





Produtos

Portfólio completo
para a América do Sul.



Amarok



Nivus



ID. Buzz



Polo Track



Novo Virtus



Novo Polo



T-Cross



Taos



Saveiro



Jetta



ID. 4





Volkswagen do Brasil



+25 milhões de veículos fabricados –
Maior fabricante de automóveis do país



+4,2 milhões de veículos exportados –
Maior exportadora do setor automobilístico no Brasil



Líder no segmento de SUVs com T-Cross,
Nivus e Taos e líder entre carros de passeio
com Polo.



+13,4 milhões de motores fabricados



476 concessionárias





Pioneirismo e Inovação



1ª ter um carro com injeção eletrônica (Gol GTI) em fins dos anos 1980.

1ª fabricante de automóveis a ter um Centro de Desenvolvimento, Pesquisa e Design (1965).



O Santana (1991) foi o 1º carro nacional com freios ABS.

1ª a inaugurar um Laboratório de Emissões no País (1977).



VW UP! – 1º compacto de entrada a alcançar 5 estrelas em testes de colisão.

Pioneira na tecnologia Total Flex.

Pioneira em crash-tests no Brasil, com Laboratório de Segurança Veicular.



Nivus - 1º VW desenvolvido na América do Sul e produzido na Europa (com nome Taigo)

Motor 1.0 TSI Total Flex é o 1º com injeção direta, turbocompressor e tecnologia flexível fabricado no Brasil (2015).



Virtus – 1º modelo do mundo a ter Manual Cognitivo com inteligência artificial.



Negociações Sindicais

Relações construtivas e Responsáveis

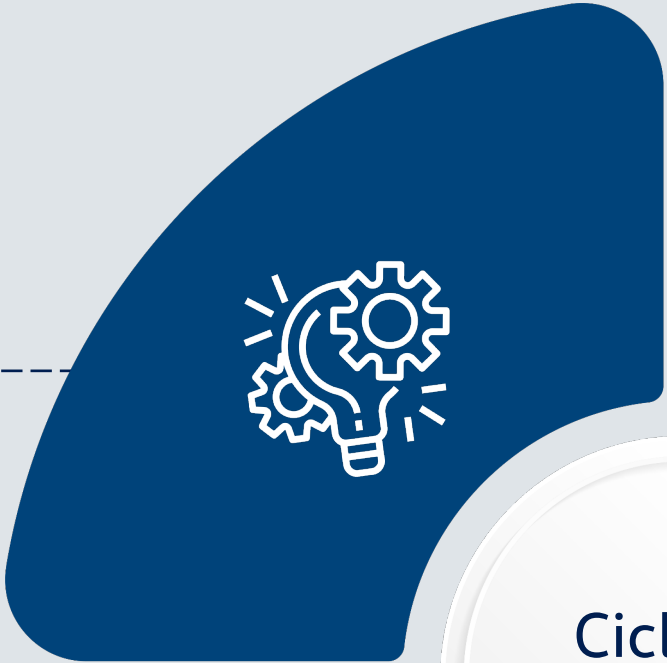


ACORDOS ESTENDIDOS ATÉ 2028
em todas as plantas

Fundamental para o anúncio
DE NOVOS INVESTIMENTOS.



Mais projetos de veículos locais e uma nova plataforma: Projeto MQB Hybrid

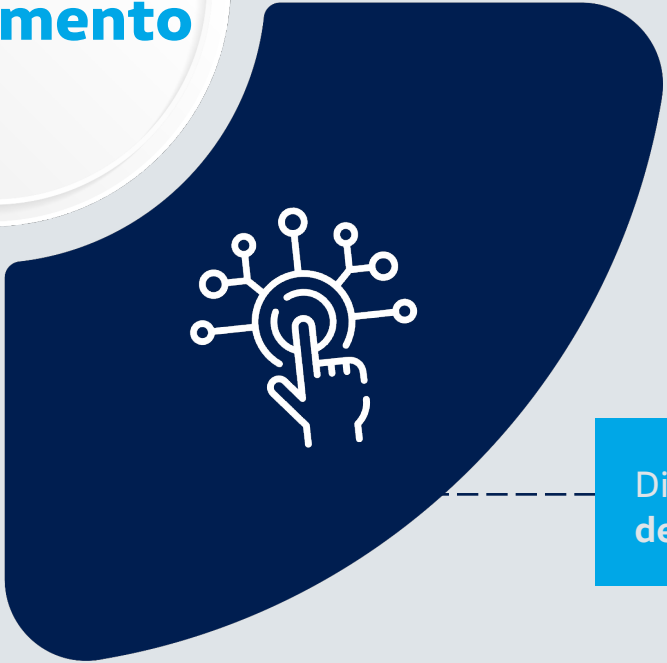


Dezesseis novos veículos até 2028 entre total flex, híbridos e elétricos

Ciclo de Investimento



Investimento de R\$ 16 bilhões na América Latina até 2028

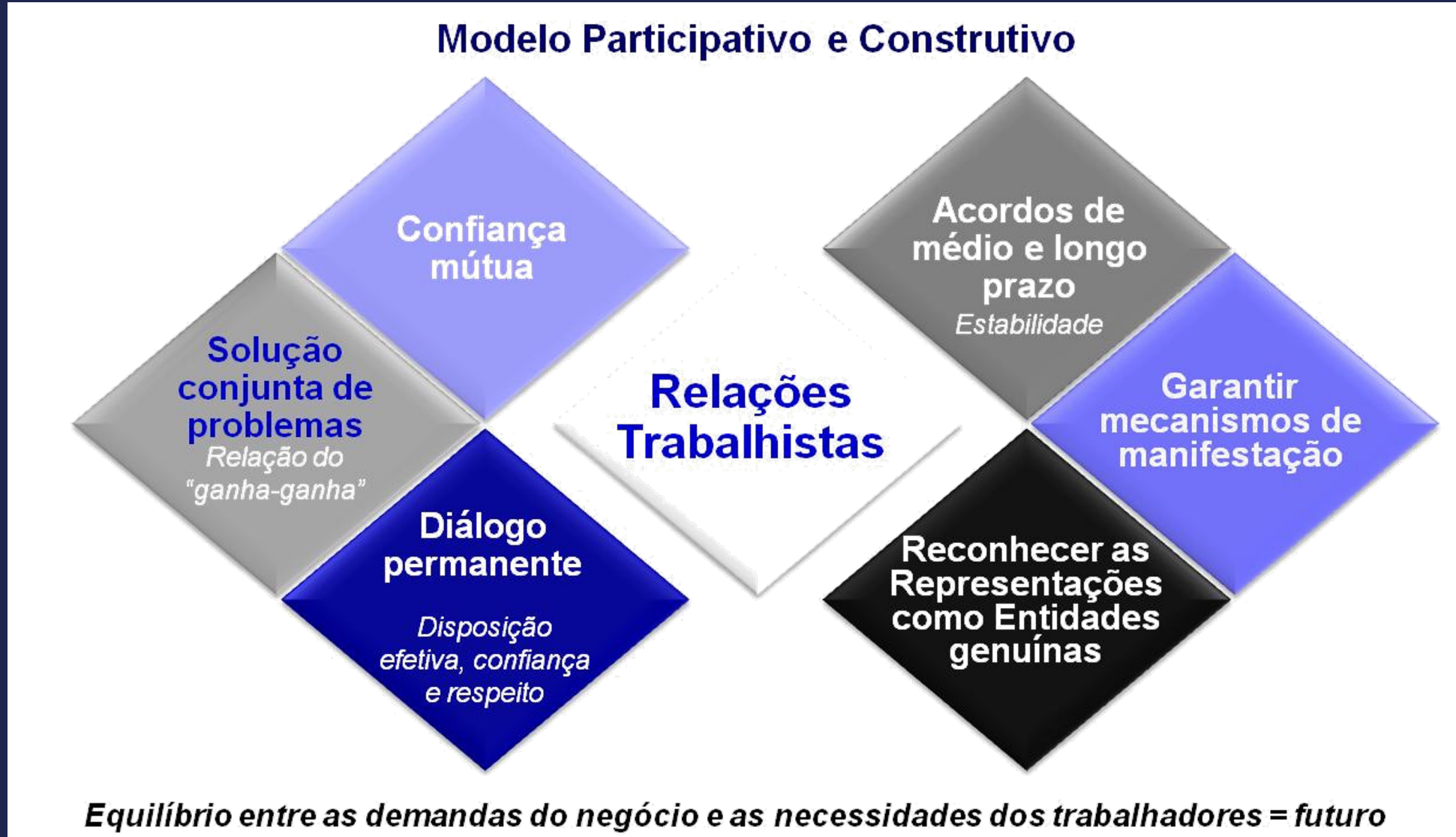


Digitalização e descarbonização



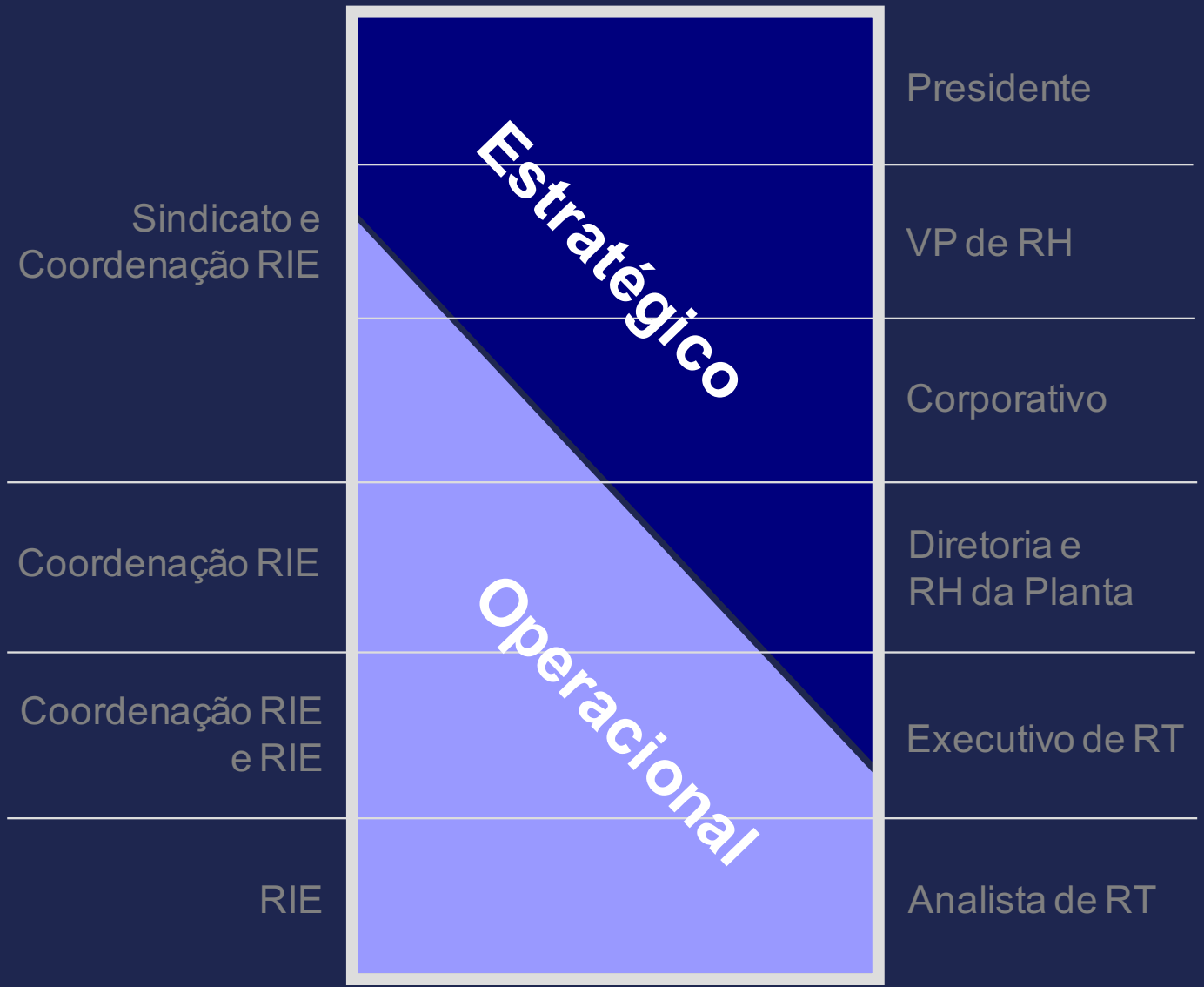
Relações Trabalhistas na VWdB

Conceito



Relações Trabalhistas na VWdB

Focos e Agendas de Atuação

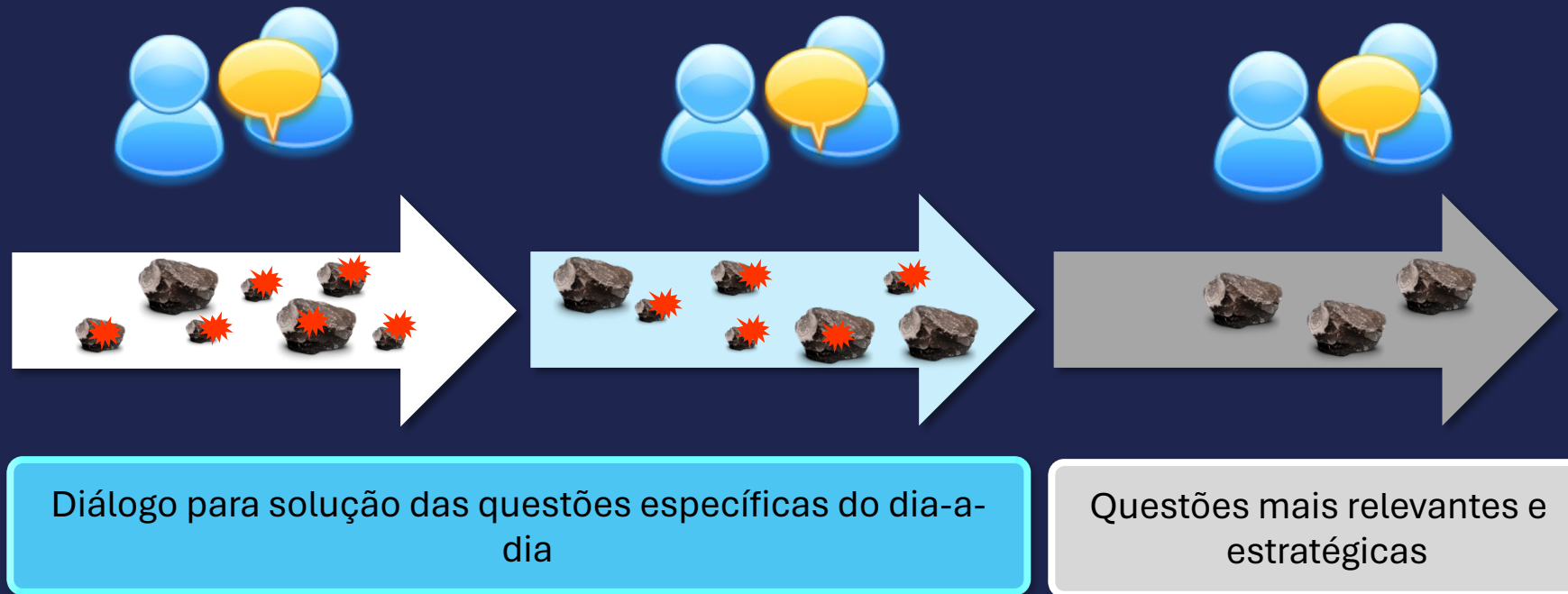


Relações de Trabalho

Diferentes Realidades de Relação

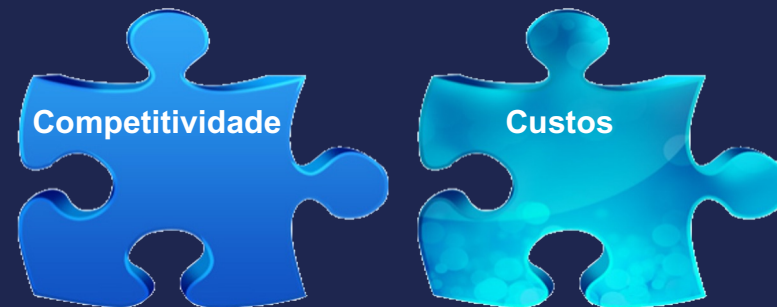
Modelo de Diálogo Permanente

Volkswagen



Relações de Trabalho

Diferentes Realidades de Relação



- Diálogo Permanente
- Definição de novos modelos de acordo/negociação
- Reconhecimento da legitimidade e importância das Entidades de Representação

- Segurança
- Acordos de médio e longo prazos, que permitem melhor planejamento e estabilidade
- Práticas avançadas e inovadoras, positivas para ambos os lados
- Atração de investimentos

Relações de Trabalho

Diferentes Realidades de Relação

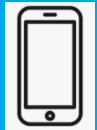
Papel - RT



- A fundamental sinergia entre a área de RT e a Liderança
- A importância da Conexão da área de RT com o negócio
- O RT como protagonista nas áreas por ele atendidas e como parceiro de negócio (atualização da função de RT)

Muito Obrigado!

Luiz Fernando Coraiola Filho



41-99235-0985



luiz.coraiola@volkswagen.com.br

